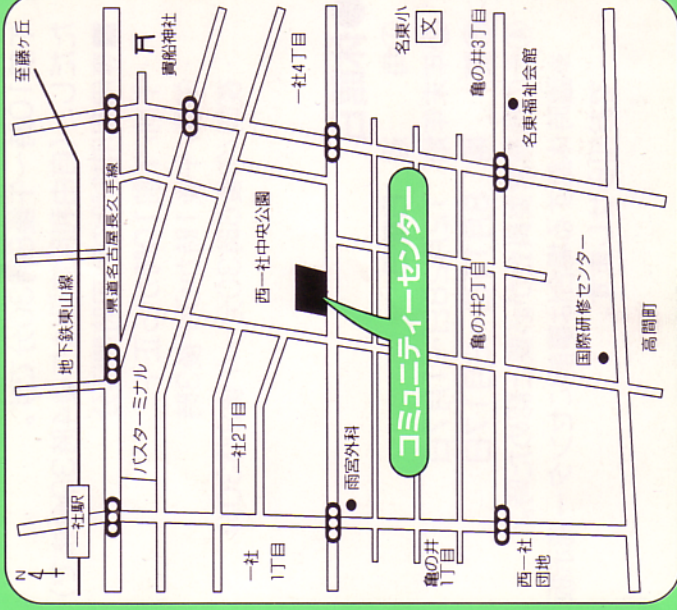


名 東

コミュニティーセンター

案内図



施設の概要

○所在地

名古屋市名東区一社二丁目128番地

○規模構造

鉄筋コンクリート造り 2階建て

延床面積 299.96㎡

○開 館

平成11年5月31日

○管理運営

名東学区連絡協議会

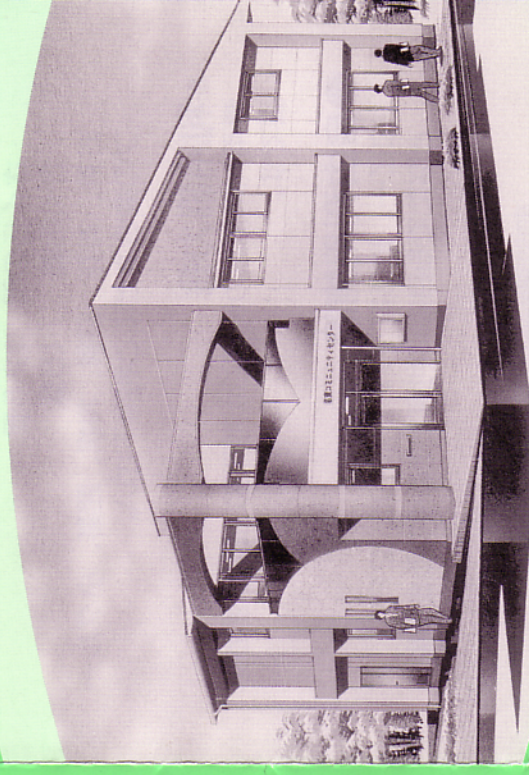
名東学区コミュニティーセンター運営委員会

TEL<052>704-0061

お 願 い

◇自動車のご来館はご遠慮ください。

◇自転車は自転車置き場へ必ず鍵を掛けて並べて置いてください。



名古屋市名東区
名東学区連絡協議会
TEL<052>704-0061

施設の内容

●専用利用施設

- 会議室第1・第2（1F洋間）
集会、講演会、映画会、社交ダンス、グループ活動など多人数の集まりにご利用下さい。
 - 和室（2F）
 - ・さくらの間 12.5畳
 - ・さくの間 15畳
- お茶、お花、日舞、将棋、囲碁、小グループの会合などにご利用下さい。

※利用協力金

専用利用施設の利用には利用協力金の負担が必要です。

●自由利用施設

- ロビー、談話室（1F）ホール（2F）
どなたでも自由に利用できるくつろぎの場です。

利用上の注意

1. 利用時間を厳守して下さい。
2. 火気の取り扱いに充分注意して下さい。喫煙は必ず所定の場所で行ってください。
3. 使用後は備品器具を元の状態に戻すなどあと片づけと清掃は必ず行ってください。
4. その他詳細な利用要領がありますから、受付にお尋ね下さい。

利用のきまり

●利用時間

- 午前10時～午後8時30分です。
ただし、（自由利用施設は午後4時30分まで）
- 専用利用施設の利用時間区分
- ・午前/午前10時から正午
 - ・午後/午後1時から午後3時
 - ・夜間/午後6時30分～午後8時30分

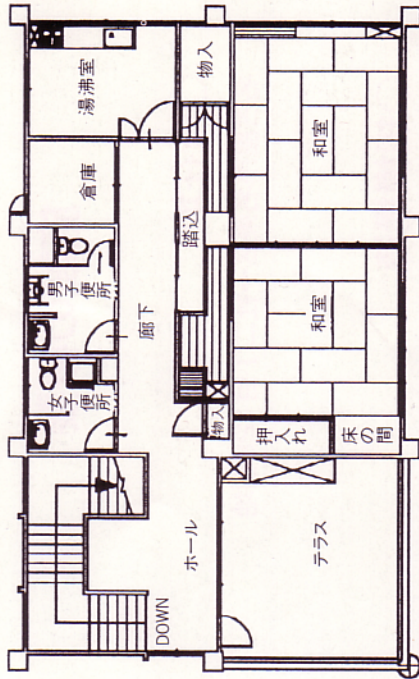
●休館日

- ①毎週 日曜日
 - ②年末年始 12月28日～1月7日
 - ③夏期 8月11日～8月17日
 - ④その他運営委員会が必要と認めた時。
- ※臨時休館する場合は事前にセンター掲示板でお知らせします。

●利用方法

- ①専用利用施設事前に申し込みをしてください。申し込み受付は利用日の前月1日からです。
※受付はすべて事務室で行います。電話・郵送による受付はいたしません。
- ②自由利用施設利用者名簿に記入してご利用ください。

2F



1F

